
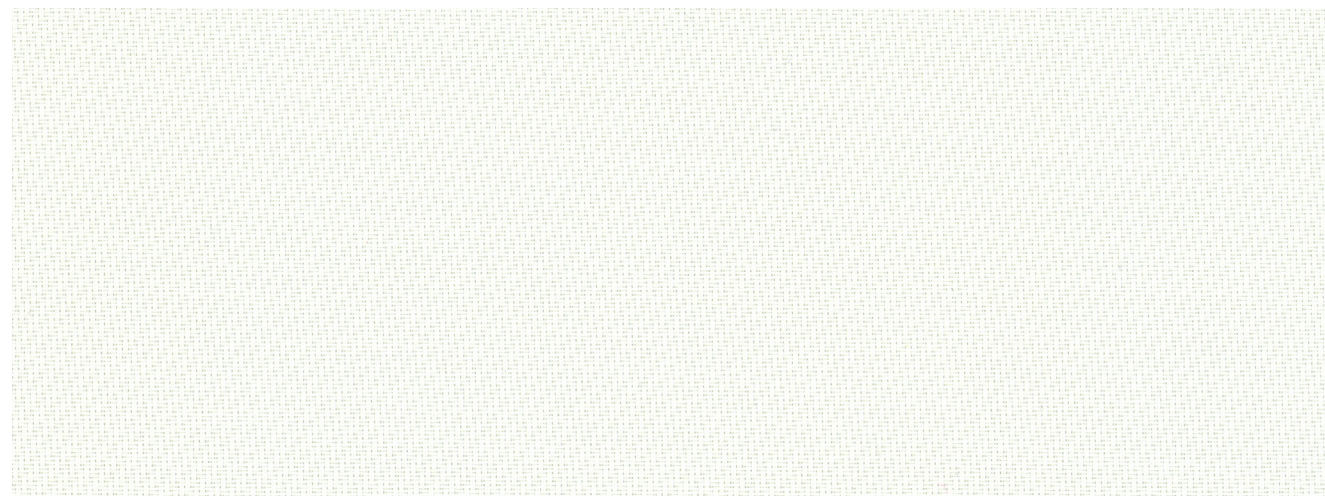




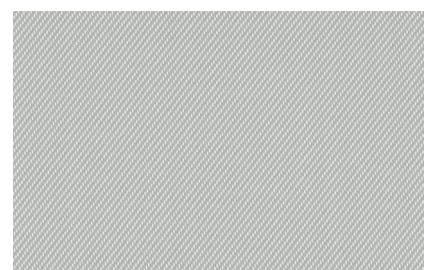
## Technische Eigenschaften

		Normen
Zusammensetzung	Glasfaser 42% - PVC 58%	
Öffnungsgrad	5%	
Gewicht	515 g/m <sup>2</sup>	EN ISO 2286-2
Dicke	0,73 mm	
Breite	200 cm - 250 cm - 290 cm - 320 cm	
Rollenlänge	52 lfm in Breite 200 cm 52 lfm in Breite 250 cm 42 lfm in Breite 290 cm 33 lfm in Breite 320 cm	
Reißkraft (Kette/Schuss)	300/250 daN/5cm	EN ISO 1421
Weiterreißkraft (Kette/Schuss)	23/19 daN	DIN 53.363
Lichtecktheit	7/8	EN ISO 105-B02
Brandklasse	M1/NFP 92-507 — B1/DIN 4102-1	
Qualität		ISO 9001
Garantie	5 Jahre	
Zertifizierung		

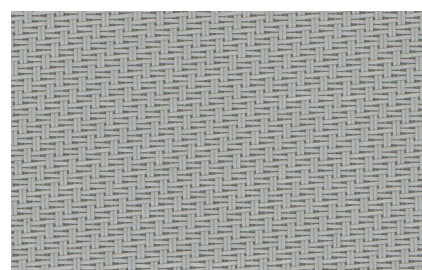
Bei den obenstehenden Daten handelt es sich um Mittelwerte mit einer Toleranz von +/- 5%.



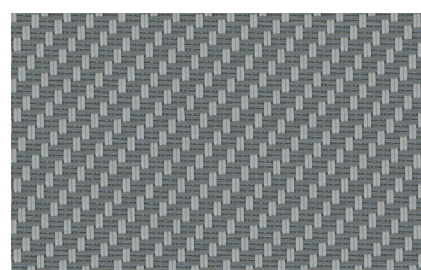
**Weiß/Weiß** 7635-52101



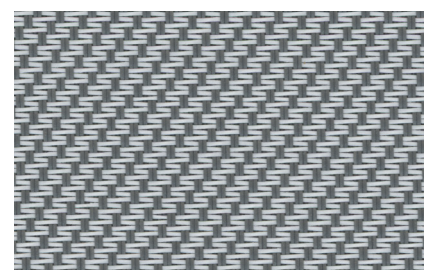
**Weiß/Perlen** 7635-52102



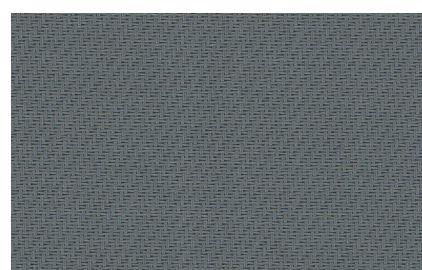
**Perlen/Perlen** 7635-52103



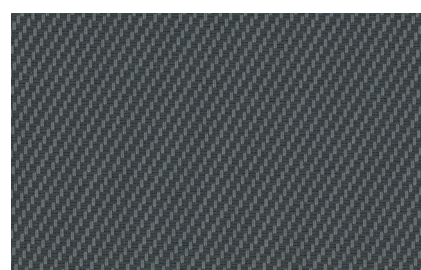
**Perlen/Grau** 7635-52104



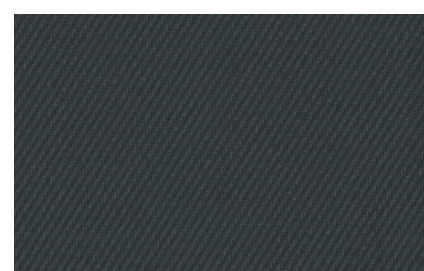
**Grau/Weiß** 7635-52142



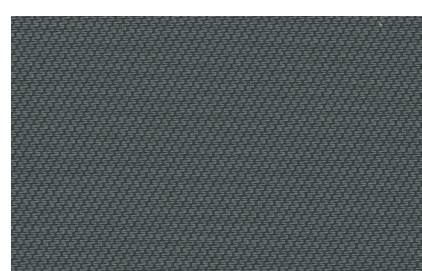
**Grau/Grau** 7635-52105



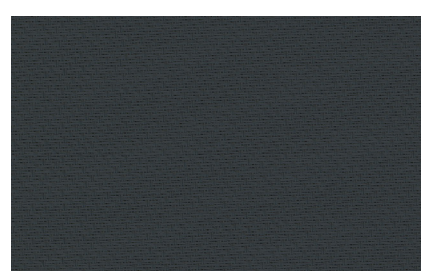
**Grau/Charcoal** 7635-52106



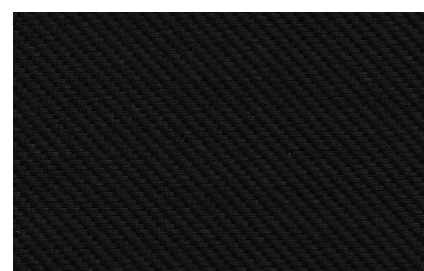
**Charcoal/Charcoal** 7635-52107



**Charcoal/Grau** 7635-52108



**Anthrazitgrau** 7635-52144



**Tiefschwarz** 7635-52143

### Sonnenschutz- und Lichteigenschaften

Farben	Farbcode	RAL Farbabstimmung	Dessin	Seite	TS %	RS %	AS %	TV n-h %	$g_{tot}^e$ ISO 52022-3* Verglasung D
Weiß/Weiß	7635-52101	9003		Seite A/B	25	63	12	24,7	0,10
Weiß/Perlen	7635-52102	-		Seite A	19	53	28	16,7	0,07
Weiß/Perlen	7635-52102	-		Seite B	19	48	33	16,7	0,07
Perlen/Perlen	7635-52103	7038		Seite A/B	16	38	46	13,3	0,06
Perlen/Grau	7635-52104	-		Seite A	11	29	60	9,6	0,05
Perlen/Grau	7635-52104	-		Seite B	11	24	65	9,6	0,05
Grau/Grau	7635-52105	7037		Seite A/B	7	16	77	6,3	0,04
Grau/Charcoal	7635-52106	-		Seite A	6	12	82	5,9	0,04
Grau/Charcoal	7635-52106	-		Seite B	6	9	85	5,9	0,04
Charcoal/Charcoal	7635-52107	7021		Seite A/B	6	6	88	6,3	0,04
Charcoal/Grau	7635-52108	-		Seite A	6	10	84	6,4	0,04
Charcoal/Grau	7635-52108	-		Seite B	6	13	81	6,4	0,04
Tiefschwarz	7635-52143	9005		Seite A/B	4	5	91	4,9	0,04
Anthrazitgrau	7635-52144	7016		Seite A/B	5	6	89	5,3	0,04
Grau/Weiß	7635-52142	-		Seite A	11	26	63	9,9	0,05
Grau/Weiß	7635-52142	-		Seite B	11	35	54	9,9	0,05

**TS** Strahlungstransmission in %  
**RS** Strahlungsreflexion in %  
**AS** Strahlungsabsorption in %  
**TS + RS + AS** 100% der einfallenden Energie  
**TV n-h** Transmission von sichtbarem Licht normal-hemisphärisch in %  
**A** Die der Sonne zugewandte Aluminiumseite  
**B** Die der Sonne zugewandte farbige Seite  
 $g_{tot}^i$  Sonnenschutzfaktor innen

Berücksichtigt die spektralen Solartransmissions und Reflexionswerte der Verglasung und der Sonnenschutzvorrichtung im Rahmen der Berechnung des detaillierten Verfahrens  $g_{tot}$  Wertes.  
 Verglasung Typ D: Isolierende Doppelverglasung mit einer geringen Emmissivität auf der Oberseite in Position 2 (4+16+4; mit Argon gefüllt)  $g = 0,32 - U = 1,1$ .